



Analyserapport

Blad 1 van 8

Uw projectnaam : Metaalbewerkerweg Amsterdam
Uw projectnummer : 181676-4
ALcontrol rapportnummer : 11278080, versie nummer: 1

Hoogvliet, 15-02-2008

Geachte heer/mevrouw,

Hierbij ontvangt u de analyse resultaten van het laboratoriumonderzoek ten behoeve van uw project 181676-4. Het onderzoek werd uitgevoerd conform uw opdracht. De door u aangegeven omschrijvingen voor de monsters en het project zijn overgenomen in dit analyserapport.

Het onderzoek is, met uitzondering van eventueel uitbesteed onderzoek, uitgevoerd door ALcontrol Laboratories, gevestigd aan de Steenhouwerstraat 15 in Hoogvliet (NL).

Dit analyserapport bestaat inclusief bijlagen uit 8 pagina's. Alle bijlagen maken onlosmakelijk onderdeel uit van het rapport. Alleen vermenigvuldiging van het hele rapport is toegestaan.

Uitgebreide informatie over de door ons gehanteerde analysemethoden kunt u terugvinden in onze informatiegids.

Mocht u vragen en/of opmerkingen hebben naar aanleiding van dit rapport, bijvoorbeeld als u nadere informatie nodig heeft over de meetonzekerheid van de analyseresultaten in dit rapport, dan verzoeken wij u vriendelijk contact op te nemen met de afdeling Customer Support.

Wij vertrouwen er op u met deze informatie van dienst te zijn.

Hoogachtend,



ORANJEWOUDE ING. BUREAU
Alex Ooijevaar

Analyserapport

Blad 2 van 8

Projectnaam Metaalbewerkersweg Amsterdam
Projectnummer 181676-4
Rapportnummer 11278080 - 1

Orderdatum 11-02-2008
Startdatum 11-02-2008
Rapportagedatum 15-02-2008

Analyse	Eenheid	Q	001	002	003	004	005
droge stof	gew.-%	S	84.3	84.7	82.4	83.9	82.5
gewicht artefacten	g	S	<1	<1	<1	<1	<1
aard van de artefacten	g	S	Geen	Geen	Geen	Geen	Geen
organische stof (gloeiverlies)	% vd DS	S	<0.5	<0.5	<0.5	<0.5	<0.5
VLUCHTIGE AROMATEN							
benzeen	mg/kgds	S	<0.05 ¹⁾²⁾	<0.05 ¹⁾²⁾	<0.05 ¹⁾²⁾	<0.05 ¹⁾²⁾	<0.05 ¹⁾²⁾
tolueen	mg/kgds	S	<0.1 ¹⁾²⁾	<0.1 ¹⁾²⁾	<0.1 ¹⁾²⁾	<0.1 ¹⁾²⁾	<0.1 ¹⁾²⁾
ethylbenzeen	mg/kgds	S	<0.05 ¹⁾²⁾	<0.05 ¹⁾²⁾	<0.05 ¹⁾²⁾	<0.05 ¹⁾²⁾	<0.05 ¹⁾²⁾
o-xyleen	mg/kgds	S	<0.1 ¹⁾²⁾	<0.1 ¹⁾²⁾	<0.1 ¹⁾²⁾	<0.1 ¹⁾²⁾	<0.1 ¹⁾²⁾
p- en m-xyleen	mg/kgds	S	<0.1 ¹⁾²⁾	<0.1 ¹⁾²⁾	<0.1 ¹⁾²⁾	<0.1 ¹⁾²⁾	<0.1 ¹⁾²⁾
xylenen	mg/kgds	S	<0.2 ¹⁾²⁾³⁾	<0.2 ¹⁾²⁾³⁾	<0.2 ¹⁾²⁾³⁾	<0.2 ¹⁾²⁾³⁾	<0.2 ¹⁾²⁾³⁾
xylenen (0.7 factor)	mg/kgds	S	0.14 ¹⁾²⁾⁴⁾	0.14 ¹⁾²⁾⁴⁾	0.14 ¹⁾²⁾⁴⁾	0.14 ¹⁾²⁾⁴⁾	0.14 ¹⁾²⁾⁴⁾
totaal BTEX	mg/kgds	S	<0.4 ³⁾	<0.4 ³⁾	<0.4 ³⁾	<0.4 ³⁾	<0.4 ³⁾
totaal BTEX (0.7 factor)	mg/kgds	S	0.28 ⁴⁾	0.28 ⁴⁾	0.28 ⁴⁾	0.28 ⁴⁾	0.28 ⁴⁾
naftaleen	mg/kgds	Q	<0.1 ¹⁾²⁾	<0.1 ¹⁾²⁾	<0.1 ¹⁾²⁾	<0.1 ¹⁾²⁾	<0.1 ¹⁾²⁾
MINERALE OLIE							
fractie C10 - C12	mg/kgds		<5 ¹⁾	<5 ¹⁾	<5 ¹⁾	<5 ¹⁾	<5 ¹⁾
fractie C12 - C22	mg/kgds		<5 ¹⁾	<5 ¹⁾	<5 ¹⁾	<5 ¹⁾	<5 ¹⁾
fractie C22 - C30	mg/kgds		<5 ¹⁾	<5 ¹⁾	<5 ¹⁾	<5 ¹⁾	<5 ¹⁾
fractie C30 - C40	mg/kgds		<5 ¹⁾	<5 ¹⁾	<5 ¹⁾	<5 ¹⁾	<5 ¹⁾
totaal olie C10 - C40	mg/kgds	S	<20 ¹⁾	<20 ¹⁾	<20 ¹⁾	<20 ¹⁾	<20 ¹⁾

De met S gemerkte analyses vallen onder de AS3000 accreditatie. Overige accreditaties zijn gemerkt met een Q.

Nummer	Monstersoort	Monsterspecificatie
001	Grond (AS3000)	005-1 005 (120-140)
002	Grond (AS3000)	010-2 010 (130-150)
003	Grond (AS3000)	013-1 013 (150-200)
004	Grond (AS3000)	018-1 018 (135-155)
005	Grond (AS3000)	021-2 021 (160-200)

Paraaf:





ORANJEWOUD ING.BUREAU
Alex Ooljevaar

Analyserapport

Blad 3 van 8

Projectnaam Metaalbewerkersweg Amsterdam
Projectnummer 181676-4
Rapportnummer 11278080 - 1

Orderdatum 11-02-2008
Startdatum 11-02-2008
Rapportagedatum 16-02-2008

Monster beschrijvingen

001 * De monstervoorbehandeling en analyses zijn uitgevoerd conform Accreditatieschema AS3000

002 * De monstervoorbehandeling en analyses zijn uitgevoerd conform Accreditatieschema AS3000

003 * De monstervoorbehandeling en analyses zijn uitgevoerd conform Accreditatieschema AS3000

004 * De monstervoorbehandeling en analyses zijn uitgevoerd conform Accreditatieschema AS3000

005 * De monstervoorbehandeling en analyses zijn uitgevoerd conform Accreditatieschema AS3000

Voetnoten

- 1 Het gehalte is indicatief i.v.m. overschrijding van de toegestane conserveertermijn volgens SIKB protocol 3001.
- 2 De periode tussen monsterneming en in behandeling nemen op het lab was groter dan de toegestane conserveertermijn volgens SIKB protocol 3001.
- 3 De sommatie is een optelling van de ruwe waarden waarna de berekening heeft plaatsgevonden.
- 4 De sommatie na verrekening van de 0.7 factor conform AS3000

Paraaf : ,





ORANJEWOUDE ING. BUREAU
Alex Ooijevaar

Analyserapport

Blad 4 van 8

Projectnaam Metaalbewerkerweg Amsterdam
Projectnummer 181676-4
Rapportnummer 11278080 - 1

Orderdatum 11-02-2008
Startdatum 11-02-2008
Rapportagedatum 15-02-2008

Analyse	Eenheid	Q	006	007	008	009
droge stof	gew.-%	S	89.6	83.1	82.2	82.4
gewicht artefacten	g	S	<1	<1	<1	<1
aard van de artefacten	g	S	Geen	Geen	Geen	Geen
organische stof (gloeiverlies)	% vd DS	S	<0.5	<0.5	<0.5	<0.5
organische stof (gloeiverlies)	% vd DS	S			<0.5	<0.5
KORRELGROOTTEVERDELING						
lutum (bodem)	% vd DS	S			<1	1.1
METALEN						
arsen	mg/kgds	S			<5	<5
cadmium	mg/kgds	S			<0.5	<0.5
chrom	mg/kgds	S			<15	<15
koper	mg/kgds	S			<10	<10
kwik	mg/kgds	S			<0.15	<0.15
lood	mg/kgds	S			<20	<20
nikkel	mg/kgds	S			5.0	<5
zink	mg/kgds	S			<20	<20
VLUCHTIGE AROMATEN						
benzeen	mg/kgds	S	<0.05 ¹⁾²⁾	<0.05 ¹⁾²⁾		
tolueen	mg/kgds	S	<0.1 ¹⁾²⁾	<0.1 ¹⁾²⁾		
ethylbenzeen	mg/kgds	S	<0.05 ¹⁾²⁾	<0.05 ¹⁾²⁾		
o-xyleen	mg/kgds	S	<0.1 ¹⁾²⁾	<0.1 ¹⁾²⁾		
p- en m-xyleen	mg/kgds	S	<0.1 ¹⁾²⁾	<0.1 ¹⁾²⁾		
xylenen	mg/kgds	S	<0.2 ¹⁾²⁾³⁾	<0.2 ¹⁾²⁾³⁾		
xylenen (0.7 factor)	mg/kgds	S	0.14 ¹⁾²⁾³⁾	0.14 ¹⁾²⁾³⁾		
totaal BTEX	mg/kgds	S	<0.4 ³⁾	<0.4 ³⁾		
totaal BTEX (0.7 factor)	mg/kgds	S	0.28 ³⁾	0.28 ³⁾		
naftaleen	mg/kgds	Q	<0.1 ¹⁾²⁾	<0.1 ¹⁾²⁾		
POLYCYCLISCHE AROMATISCHE KOOLWATERSTOFFEN						
naftaleen	mg/kgds	S			<0.01	<0.01
acenaftyleen	mg/kgds	Q			<0.02	<0.02
acenafteen	mg/kgds	Q			<0.02	<0.02
fluoreen	mg/kgds	Q			<0.02	<0.02
fenantreen	mg/kgds	S			<0.01	<0.01
antraceen	mg/kgds	S			<0.01	<0.01

De met S gemerkte analyses vallen onder de AS3000 accreditatie. Overige accreditaties zijn gemerkt met een Q.

Nummer	Monstersoort	Monsterspecificatie
006	Grond (AS3000)	025-1 025 (130-150)
007	Grond (AS3000)	028a-1 028a (130-150)
008	Grond (AS3000)	MM01 002 (120-150) 007 (130-165) 022 (120-170)
009	Grond (AS3000)	MM02 024 (140-180) 026 (110-150)

Paraaf:





Projectnaam Metaalbewerkersweg Amsterdam
 Projectnummer 181676-4
 Rapportnummer 11278080 - 1

Orderdatum 11-02-2008
 Startdatum 11-02-2008
 Rapportagedatum 15-02-2008

Analyse	Eenheid	Q	006	007	008	009
fluoranleen	mg/kgds	S			<0.01	<0.01
pyreen	mg/kgds	Q			<0.02	<0.02
benzo(a)antracene	mg/kgds	S			<0.01	<0.01
chryseen	mg/kgds	S			<0.01	<0.01
benzo(b)fluoranteen	mg/kgds	Q			<0.02	<0.02
benzo(k)fluoranteen	mg/kgds	S			<0.01	<0.01
benzo(a)pyreen	mg/kgds	S			<0.01	<0.01
dlbenz(a,h)antracene	mg/kgds	Q			<0.02	<0.02
benzo(ghi)peryleen	mg/kgds	S			<0.01	<0.01
Indeno(1,2,3-cd)pyreen	mg/kgds	S			<0.01	<0.01
pak-totaal (10 van VROM)	mg/kgds	S			<0.1 ³⁾	<0.1 ³⁾
pak-totaal (10 van VROM) (0.7 factor)	mg/kgds	S			0.07 ⁴⁾	0.07 ⁴⁾
pak-totaal (16 van EPA)	mg/kgds	Q			<0.32	<0.32
pak-totaal (16 van EPA) (0.7 factor)	mg/kgds	Q			<0.3	<0.3
EOX	mg/kgds	S			<0.3 ¹⁾	<0.3
MINERALE OLIE						
fractie C10 - C12	mg/kgds		<5	<5	<5 ¹⁾	<5
fractie C12 - C22	mg/kgds		<5	<5	<5 ¹⁾	<5
fractie C22 - C30	mg/kgds		<5	<5	<5 ¹⁾	<5
fractie C30 - C40	mg/kgds		<5	<5	<5 ¹⁾	<5
totaal olie C10 - C40	mg/kgds	S	<20	<20	<20 ¹⁾	<20

De met S gemerkte analyses vallen onder de AS3000 accreditatie. Overige accreditaties zijn gemerkt met een Q.

Nummer	Monstersoort	Monsterspecificatie
006	Grond (AS3000)	025-1 025 (130-150)
007	Grond (AS3000)	028a-1 028a (130-150)
008	Grond (AS3000)	MM01 002 (120-150) 007 (130-165) 022 (120-170)
009	Grond (AS3000)	MM02 024 (140-180) 026 (110-150)

Paraaf:





ORANJEWOUDE ING.BUREAU
Alex Ooljevaar

Analyserapport

Projectnaam Metaalbewerkerweg Amsterdam
Projectnummer 181678-4
Rapportnummer 11278080 - 1

Orderdatum 11-02-2008
Startdatum 11-02-2008
Rapportagedatum 15-02-2008

Monster beschrijvingen

- | | | |
|-----|---|---|
| 006 | * | De monstervoorbehandeling en analyses zijn uitgevoerd conform Accreditatieschema AS3000 |
| 007 | * | De monstervoorbehandeling en analyses zijn uitgevoerd conform Accreditatieschema AS3000 |
| 008 | * | De monstervoorbehandeling en analyses zijn uitgevoerd conform Accreditatieschema AS3000 |
| 009 | * | De monstervoorbehandeling en analyses zijn uitgevoerd conform Accreditatieschema AS3000 |

Voetnoten

- | | |
|---|---|
| 1 | Het gehalte is indicatief i.v.m. overschrijding van de toegestane conserveertermijn volgens SIKB protocol 3001. |
| 2 | De periode tussen monsterneming en in behandeling nemen op het lab was groter dan de toegestane conserveertermijn volgens SIKB protocol 3001. |
| 3 | De sommatie is een optelling van de ruwe waarden waarna de berekening heeft plaatsgevonden. |
| 4 | De sommatie na verrekening van de 0.7 factor conform AS3000 |

Paraaf :





Projectnaam Metaalbewerdersweg Amsterdam
Projectnummer 181676-4
Rapportnummer 11278080 - 1

Orderdatum 11-02-2008
Startdatum 11-02-2008
Rapportagedatum 15-02-2008

Analyse	Monstersoort	Relatie tot norm
droge stof	Grond (AS3000)	Conform NEN-ISO 11465, CMA/2/IIIA.1, AS3010
gewicht artefacten	Grond (AS3000)	Conform AS3000, NEN 5709
aard van de artefacten	Grond (AS3000)	Idem
organische stof (gloeiverlies)	Grond (AS3000)	Conform AS3010, NEN 5754 (Org. stof gecorrigeerd voor 5.4% lutum)
benzeen	Grond (AS3000)	Conform AS3030, NEN-ISO 22155
tolueen	Grond (AS3000)	Idem
ethylbenzeen	Grond (AS3000)	Idem
o-xyleen	Grond (AS3000)	Idem
p- en m-xyleen	Grond (AS3000)	Idem
xylenen	Grond (AS3000)	Idem
xylenen (0.7 factor)	Grond (AS3000)	Idem
naftaleen	Grond (AS3000)	Eigen methode, headspace GCMS
totaal olie C10 - C40	Grond (AS3000)	Conform AS3010
organische stof (gloeiverlies)	Grond (AS3000)	Conform AS3010, NEN 5754
lutum (bodem)	Grond (AS3000)	Conform AS3010
arsen	Grond (AS3000)	Conform AS3010, NEN 6966 ontsluiting: NEN 6961
cadmium	Grond (AS3000)	Idem
chrom	Grond (AS3000)	Idem
koper	Grond (AS3000)	Idem
kwik	Grond (AS3000)	Conform AS3010, NEN-ISO 16772 ontsluiting: NEN 6961
lood	Grond (AS3000)	Conform AS3010, NEN 6966 ontsluiting: NEN 6961
nikkel	Grond (AS3000)	Idem
zink	Grond (AS3000)	Idem
naftaleen	Grond (AS3000)	Conform AS3010
acenaftyleen	Grond (AS3000)	Eigen methode, aceton-hexaan-extractie, analyse m.b.v. GC-MS
acenafteen	Grond (AS3000)	Idem
fluoreen	Grond (AS3000)	Idem
fenanreen	Grond (AS3000)	Conform AS3010
antraceen	Grond (AS3000)	Idem
fluoranteen	Grond (AS3000)	Idem
pyreen	Grond (AS3000)	Eigen methode, aceton-hexaan-extractie, analyse m.b.v. GC-MS
benzo(a)antraceen	Grond (AS3000)	Conform AS3010
chryseen	Grond (AS3000)	Idem
benzo(b)fluoranteen	Grond (AS3000)	Eigen methode, aceton-hexaan-extractie, analyse m.b.v. GC-MS
benzo(k)fluoranteen	Grond (AS3000)	Conform AS3010
benzo(a)pyreen	Grond (AS3000)	Idem
dibenz(a,h)antraceen	Grond (AS3000)	Eigen methode, aceton-hexaan-extractie, analyse m.b.v. GC-MS
benzo(ghi)peryleen	Grond (AS3000)	Conform AS3010
indeno(1,2,3-cd)pyreen	Grond (AS3000)	Idem
pak-totaal (10 van VROM)	Grond (AS3000)	Idem

Paraaf:





ORANJEWOUDE ING.BUREAU
Alex Ooijevaar

Analyserapport

Projectnaam Metaalbewerkerweg Amsterdam
Projectnummer 181678-4
Rapportnummer 11278080 - 1

Orderdatum 11-02-2008
Startdatum 11-02-2008
Rapportagedatum 15-02-2008

Analyse	Monstersoort	Relatie tot norm
pak-totaal (10 van VROM) (0,7 factor)	Grond (AS3000)	Idem
EOX	Grond (AS3000)	Conform AS3010

Monster	Barcode	Aanlevering	Monstername	Verpakking
001	A0881863	06-02-2008	05-02-2008	ALC201
002	A0881860	06-02-2008	05-02-2008	ALC201
003	Y0915744	06-02-2008	06-02-2008	ALC201
004	A0881861	06-02-2008	05-02-2008	ALC201
005	Y0446360	06-02-2008	05-02-2008	ALC201
006	A0881865	06-02-2008	06-02-2008	ALC201
007	A0881858	06-02-2008	06-02-2008	ALC201
008	Y0446382	06-02-2008	05-02-2008	ALC201
008	Y0446391	06-02-2008	05-02-2008	ALC201
008	Y0446396	06-02-2008	05-02-2008	ALC201
009	Y0915734	06-02-2008	06-02-2008	ALC201
009	Y0916745	06-02-2008	06-02-2008	ALC201

Paraaf :





Analyserapport

Blad 1 van 15

Uw projectnaam : VO Metaalbewerkerweg 3-17
Uw projectnummer : 181676-4
ALcontrol rapportnummer : 11276464, versie nummer: 1

Hoogvliet, 13-02-2008

Geachte heer/mevrouw,

Hierbij ontvangt u de analyse resultaten van het laboratoriumonderzoek ten behoeve van uw project 181676-4. Het onderzoek werd uitgevoerd conform uw opdracht. De door u aangegeven omschrijvingen voor de monsters en het project zijn overgenomen in dit analyserapport.

Het onderzoek is, met uitzondering van eventueel uitbesteed onderzoek, uitgevoerd door ALcontrol Laboratories, gevestigd aan de Steenhouwerstraat 15 in Hoogvliet (NL).

Dit analyserapport bestaat inclusief bijlagen uit 15 pagina's. Alle bijlagen maken onlosmakelijk onderdeel uit van het rapport. Alleen vermenigvuldiging van het hele rapport is toegestaan.

Uitgebreide informatie over de door ons gehanteerde analysemethoden kunt u terugvinden in onze informatiegids.

Mocht u vragen en/of opmerkingen hebben naar aanleiding van dit rapport, bijvoorbeeld als u nadere informatie nodig heeft over de meetonzekerheid van de analyseresultaten in dit rapport, dan verzoeken wij u vriendelijk contact op te nemen met de afdeling Customer Support.

Wij vertrouwen er op u met deze informatie van dienst te zijn.

Hoogachtend,



Analyserapport

Projectnaam VO Metaalbewerkerweg 3-17
 Projectnummer 181676-4
 Rapportnummer 11276464 - 1

Orderdatum 06-02-2008
 Startdatum 06-02-2008
 Rapportagedatum 13-02-2008

Analyse	Eenheid	Q	001	002	003	004	005
METALEN							
arsen	µg/l	S		<10		<10	
cadmium	µg/l	S		<0.8		<0.8	
chrom	µg/l	S		1.0		1.0	
koper	µg/l	S		<15		<15	
kwik	µg/l	S		<0.05		<0.05	
lood	µg/l	S		<15		<15	
nikkel	µg/l	S		<15		<15	
zink	µg/l	S		<60		<60	
VLUCHTIGE AROMATEN							
benzeen	µg/l	S	<0.2	<0.2	<0.2	<0.2	<0.2
tolueen	µg/l	S	<0.3	<0.3	<0.3	<0.3	<0.3
ethylbenzeen	µg/l	S	<0.3	<0.3	<0.3	<0.3	<0.3
xylene	µg/l	S	<0.3	<0.3	<0.3	<0.3	<0.3
totaal BTEX	µg/l		<1	<1	<1	<1	<1
totaal BTEX (0.7 factor)	µg/l		0.8	0.9	1.0	0.9	0.8
naftaleen	µg/l	S	<0.2	<0.40 ⁹	<0.2	<0.2	<1.0 ¹¹
GEHALOGENEERDE KOOLWATERSTOFFEN							
1,2-dichlooretheen	µg/l	S		<0.6		<0.6	
cis-1,2-dichlooretheen	µg/l	S		<0.1		<0.1	
tetrachlooretheen	µg/l	S		<0.1		<0.1	
tetrachloormethaan	µg/l	S		<0.1		<0.1	
1,1,1-trichlooretheen	µg/l	S		<0.1		<0.1	
1,1,2-trichlooretheen	µg/l	S		<0.1		<0.1	
trichlooretheen	µg/l	S		<0.6		<0.6	
chloroform	µg/l	S		<0.6		<0.6	
CHLOORBENZENEN							
monochloorbenzeen	µg/l	S		<0.6		<0.6	
som dichloorbenzenen	µg/l	S		<1.8		<1.8	
som dichloorbenzenen (0.7 factor)	µg/l	S		1.3		1.3	
MINERALE OLIE							
fractie C10 - C12	µg/l		<25	25	<25	<25	<25
fractie C12 - C22	µg/l		<25	130	160	120	270
fractie C22 - C30	µg/l		<25	60	<25	30	35

De met S gemerkte analyses vallen onder de AS3000 accreditatie. Overige accreditaties zijn gemerkt met een Q.

Nummer	Monstersoort	Monsterspecificatie
001	Grondwater (AS3000)	pb 1
002	Grondwater (AS3000)	pb 3
003	Grondwater (AS3000)	pb 4
004	Grondwater (AS3000)	pb 6
005	Grondwater (AS3000)	pb 8

Paraaf :





Analyserapport

Projectnaam VO Metaalbewerkerweg 3-17
 Projectnummer 181676-4
 Rapportnummer 11276464 - 1

Orderdatum 06-02-2008
 Startdatum 06-02-2008
 Rapportagedatum 13-02-2008

Analyse	Eenheid	Q	001	002	003	004	005
fractie C30 - C40	µg/l		<25	35	<25	<25	<25
totaal olie C10 - C40	µg/l	S	<100	250	190	150	320

De met S gemerkte analyses vallen onder de AS3000 accreditatie. Overige accreditaties zijn gemerkt met een Q.

Nummer	Monstersoort	Monsterspecificatie
001	Grondwater (AS3000)	pb 1
002	Grondwater (AS3000)	pb 3
003	Grondwater (AS3000)	pb 4
004	Grondwater (AS3000)	pb 6
005	Grondwater (AS3000)	pb 8

Paraaf: _____





Projectnaam VO Metaalbewerkerweg 3-17
Projectnummer 181676-4
Rapportnummer 11276464 - 1

Orderdatum 06-02-2008
Startdatum 06-02-2008
Rapportagedatum 13-02-2008

Monster beschrijvingen

- 001 * De monstervoorbehandeling en analyses zijn uitgevoerd conform Accreditatieschema AS3000
 - 002 * De monstervoorbehandeling en analyses zijn uitgevoerd conform Accreditatieschema AS3000
 - 003 * De monstervoorbehandeling en analyses zijn uitgevoerd conform Accreditatieschema AS3000
 - 004 * De monstervoorbehandeling en analyses zijn uitgevoerd conform Accreditatieschema AS3000
 - 005 * De monstervoorbehandeling en analyses zijn uitgevoerd conform Accreditatieschema AS3000
-

Voetnoten

- 1 Verhoogde rapportagegrens i.v.m. storende matrix.

Paraaf :





Analyserapport

Projectnaam VO Metaalbewerkerweg 3-17
 Projectnummer 181676-4
 Rapportnummer 11276464 - 1

Orderdatum 06-02-2008
 Startdatum 08-02-2008
 Rapportagedatum 13-02-2008

Analyse	Eenheid	Q	006	007	008	009
<i>VLUCHTIGE AROMATEN</i>						
benzeen	µg/l	S	0,28	<0,2	0,22	0,38
tolueen	µg/l	S	0,34	<0,3	0,30	0,0
ethylbenzeen	µg/l	S	<0,3	<0,3	<0,3	<0,3
xylenen	µg/l	S	<0,3	<0,3	<0,3	0,48
totaal BTEX	µg/l		<1	<1	<1	0,8
totaal BTEX (0.7 factor)	µg/l		1,1	0,8	1,2	7,2
naftaleen	µg/l	S	<0,2	<0,2	<0,60 ¹⁾	0,20
<i>MINERALE OLIE</i>						
fractie C10 - C12	µg/l		<25	<25	<25	05
fractie C12 - C22	µg/l		<25	130	00	460
fractie C22 - C30	µg/l		<25	100	35	65
fractie C30 - C40	µg/l		<25	00	<25	30
totaal olie C10 - C40	µg/l	S	<100	310	110	630

De met S gemerkte analyses vallen onder de AS3000 accreditatie. Overige accreditaties zijn gemerkt met een Q.

Nummer	Monstersoort	Monsterspecificatie
006	Grondwater (AS3000)	pb 9
007	Grondwater (AS3000)	pb 12
008	Grondwater (AS3000)	pb 13
009	Grondwater (AS3000)	pb 15

Paraaf :





Analyserapport

Projectnaam VO Metaalbewerkerweg 3-17
Projectnummer 181676-4
Rapportnummer 11276464 - 1

Orderdatum 06-02-2008
Startdatum 06-02-2008
Rapportagedatum 13-02-2008

Monster beschrijvingen

- 006 * De monstervoorbehandeling en analyses zijn uitgevoerd conform Accreditatieschema AS3000
 - 007 * De monstervoorbehandeling en analyses zijn uitgevoerd conform Accreditatieschema AS3000
 - 008 * De monstervoorbehandeling en analyses zijn uitgevoerd conform Accreditatieschema AS3000
 - 009 * De monstervoorbehandeling en analyses zijn uitgevoerd conform Accreditatieschema AS3000
-

Vootnoten

- 1 Verhoogde rapportagegrens i.v.m. storende matrix.

Paraaf :





Analyserapport

Projectnaam VO Metaalbewerkerweg 3-17
 Projectnummer 181676-4
 Rapportnummer 11276464 - 1

Orderdatum 06-02-2008
 Startdatum 06-02-2008
 Rapportagedatum 13-02-2008

Analyse	Monstersoort	Relatie tot norm
benzeen	Grondwater (AS3000)	Conform AS3130
tolueen	Grondwater (AS3000)	Idem
ethylbenzeen	Grondwater (AS3000)	Idem
xyleen	Grondwater (AS3000)	Idem
naftaleen	Grondwater (AS3000)	Idem
totaal olie C10 - C40	Grondwater (AS3000)	Conform AS3110
arsen	Grondwater (AS3000)	Conform AS3110 en Conform NEN 6966 (meting conform NEN-EN-ISO 11885)
cadmium	Grondwater (AS3000)	idem
chrom	Grondwater (AS3000)	Idem
koper	Grondwater (AS3000)	Idem
kwik	Grondwater (AS3000)	Conform AS3110 en Conform NEN-EN 13506
lood	Grondwater (AS3000)	Conform AS3110 en Conform NEN 6966 (meting conform NEN-EN-ISO 11885)
nikkel	Grondwater (AS3000)	Idem
zink	Grondwater (AS3000)	Idem
1,2-dichlooretheen	Grondwater (AS3000)	Conform AS3130
cis-1,2-dichlooretheen	Grondwater (AS3000)	Idem
tetrachlooretheen	Grondwater (AS3000)	Idem
tetrachloormethaan	Grondwater (AS3000)	Idem
1,1,1-trichlooretheen	Grondwater (AS3000)	Idem
1,1,2-trichlooretheen	Grondwater (AS3000)	Idem
trichlooretheen	Grondwater (AS3000)	Idem
chloroform	Grondwater (AS3000)	Idem
monochloorbenzeen	Grondwater (AS3000)	Idem
som dichloorbenzenen	Grondwater (AS3000)	Idem
som dichloorbenzenen (0,7 factor)	Grondwater (AS3000)	Idem

Monster	Barcode	Aanlevering	Monstername	Verpakking
001	B0680942	07-02-2008	07-02-2008	ALC204 Theoretische monsternamedatum
001	G5677352	07-02-2008	07-02-2008	ALC236 Theoretische monsternamedatum
001	G5677353	07-02-2008	07-02-2008	ALC236 Theoretische monsternamedatum
002	B0680930	07-02-2008	07-02-2008	ALC204 Theoretische monsternamedatum
002	G5677356	07-02-2008	07-02-2008	ALC236 Theoretische monsternamedatum
002	G5677357	07-02-2008	07-02-2008	ALC236 Theoretische monsternamedatum
003	B0680921	07-02-2008	07-02-2008	ALC204 Theoretische monsternamedatum
003	G5677337	07-02-2008	07-02-2008	ALC236 Theoretische monsternamedatum
003	G5677338	07-02-2008	07-02-2008	ALC236 Theoretische monsternamedatum
004	B0680912	07-02-2008	07-02-2008	ALC204 Theoretische monsternamedatum

Paraaf :





Analyserapport

Projectnaam VO Metaalbewerkerweg 3-17
 Projectnummer 181676-4
 Rapportnummer 11276464 - 1

Orderdatum 08-02-2008
 Startdatum 08-02-2008
 Rapportagedatum 13-02-2008

Monster	Barcode	Aanlevering	Monsternaam	Verpakking	
004	G5677362	07-02-2008	07-02-2008	ALC236	Theoretische monsternamedatum
004	G5677369	07-02-2008	07-02-2008	ALC236	Theoretische monsternamedatum
005	B0680920	07-02-2008	07-02-2008	ALC204	Theoretische monsternamedatum
005	G5677342	07-02-2008	07-02-2008	ALC236	Theoretische monsternamedatum
005	G5677360	07-02-2008	07-02-2008	ALC236	Theoretische monsternamedatum
006	B0680911	07-02-2008	07-02-2008	ALC204	Theoretische monsternamedatum
006	G5677339	07-02-2008	07-02-2008	ALC236	Theoretische monsternamedatum
006	G5677350	07-02-2008	07-02-2008	ALC236	Theoretische monsternamedatum
007	B0680923	07-02-2008	07-02-2008	ALC204	Theoretische monsternamedatum
007	G5677345	07-02-2008	07-02-2008	ALC236	Theoretische monsternamedatum
007	G5677351	07-02-2008	07-02-2008	ALC236	Theoretische monsternamedatum
008	B0680925	07-02-2008	07-02-2008	ALC204	Theoretische monsternamedatum
008	G5677343	07-02-2008	07-02-2008	ALC236	Theoretische monsternamedatum
008	G5677344	07-02-2008	07-02-2008	ALC236	Theoretische monsternamedatum
009	B0680914	07-02-2008	07-02-2008	ALC204	Theoretische monsternamedatum
009	G5677354	07-02-2008	07-02-2008	ALC236	Theoretische monsternamedatum
009	G5677365	07-02-2008	07-02-2008	ALC236	Theoretische monsternamedatum

Paraaf: ,





Analysrapport

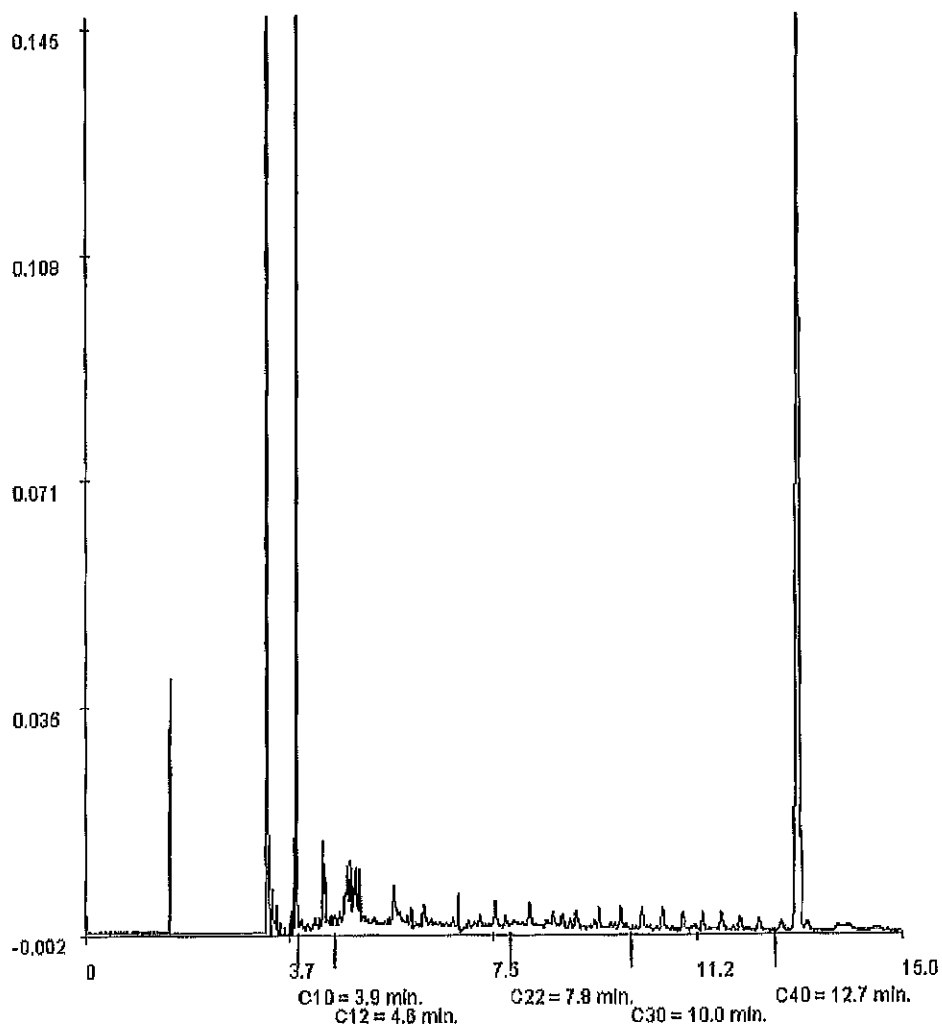
Projectnaam VO Metaalbewerkerweg 3-17
Projectnummer 181676-4
Rapportnummer 11276484 - 1

Orderdatum 06-02-2008
Startdatum 06-02-2008
Rapportagedatum 13-02-2008

Monsternummer: 002
Monster beschrijvingen pb 3

Karakterisering naar alkaantraject

benzine	C9-C14
kerosine en petroleum	C10-C16
diesel en gasolie	C10-C28
motorolie	C20-C36
stookolie	C10-C36



Paraaf:





Analyserapport

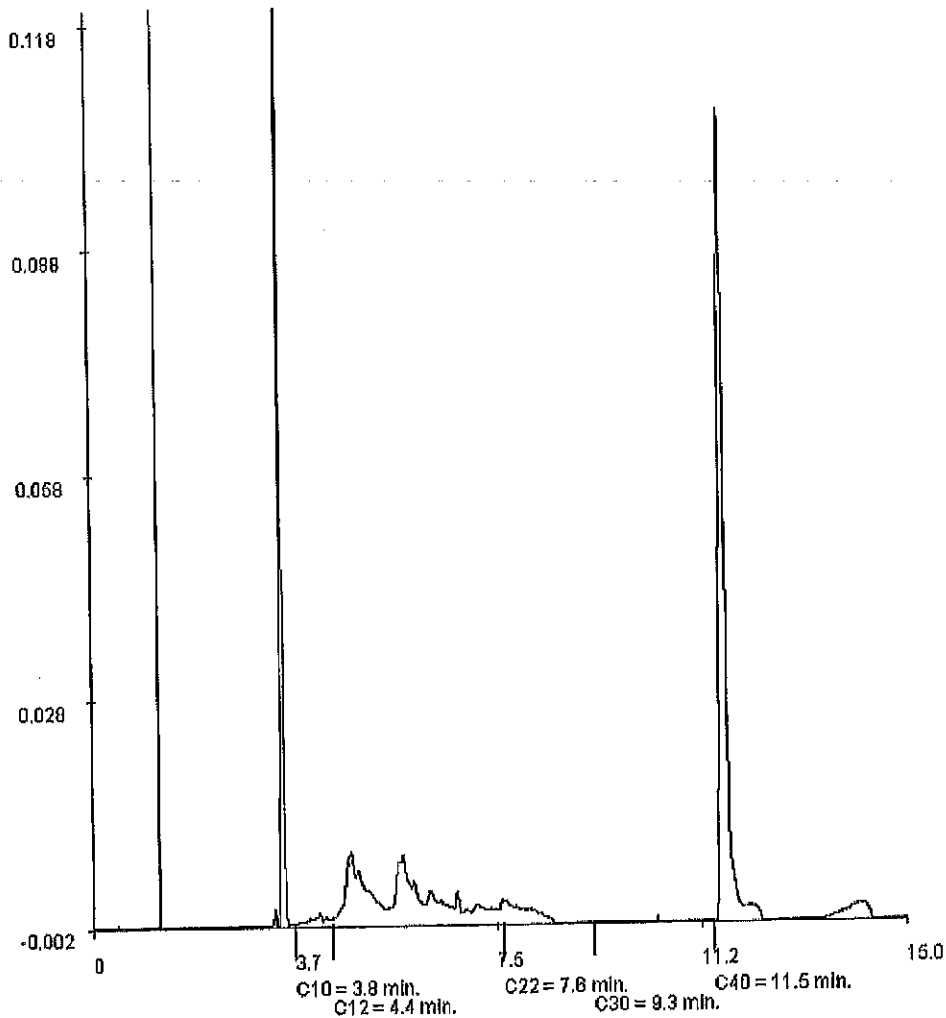
Projectnaam VO Metaalbewerkerweg 3-17
Projectnummer 181676-4
Rapportnummer 11276464 - 1

Orderdatum 06-02-2008
Startdatum 06-02-2008
Rapportagedatum 13-02-2008

Monsternummer: 003
Monster beschrijvingen pb 4

Karakterisering naar alkaantraject

benzine	C9-C14
kerosine en petroleum	C10-C16
diesel en gasolie	C10-C28
motorolie	C20-C36
stookolie	C10-C36



Paraaf:





Analyserapport

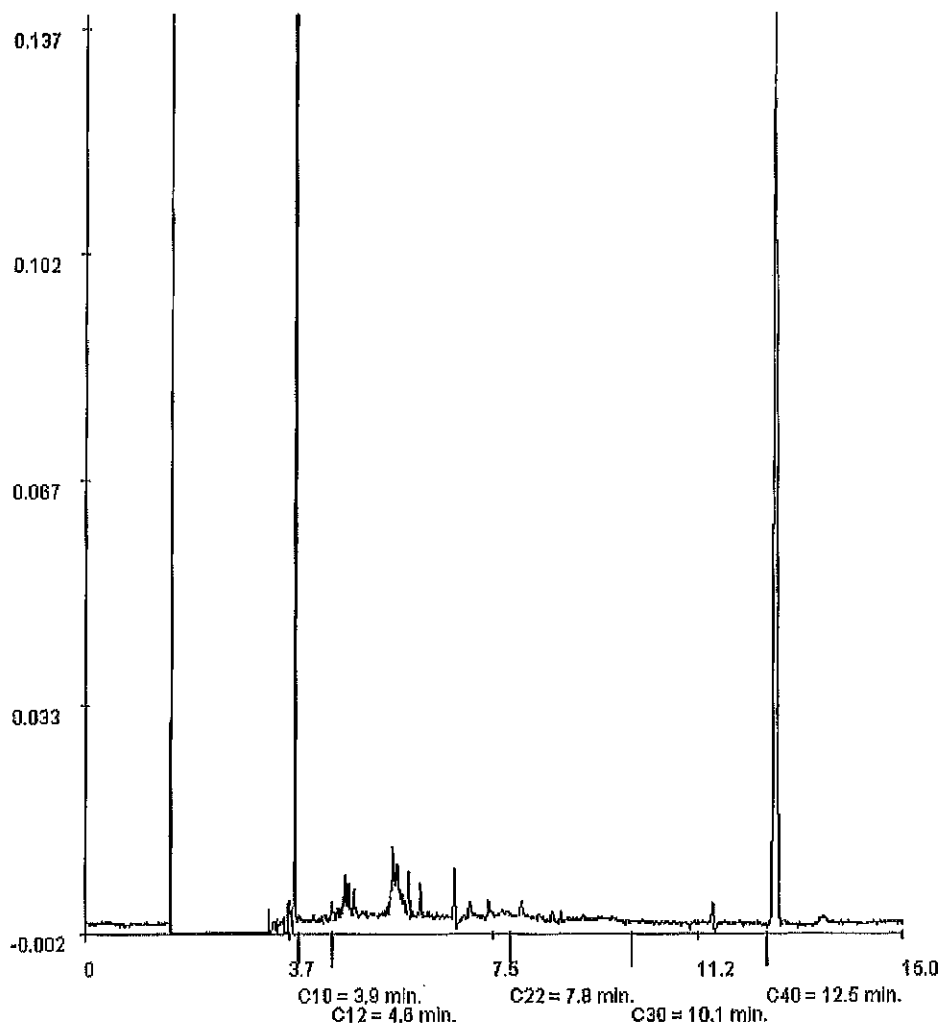
Projectnaam VO Metaalbewerkerweg 3-17
Projectnummer 181676-4
Rapportnummer 11276464 - 1

Orderdatum 06-02-2008
Startdatum 06-02-2008
Rapportagedatum 13-02-2008

Monsternummer: 004
Monster beschrijvingen pb 6

Karakterisering naar alkaantraject

benzine	C9-C14
kerosine en petroleum	C10-C16
diesel en gasolie	C10-C28
motorolie	C20-C36
stookolie	C10-C36



Paraaf:





Analyserapport

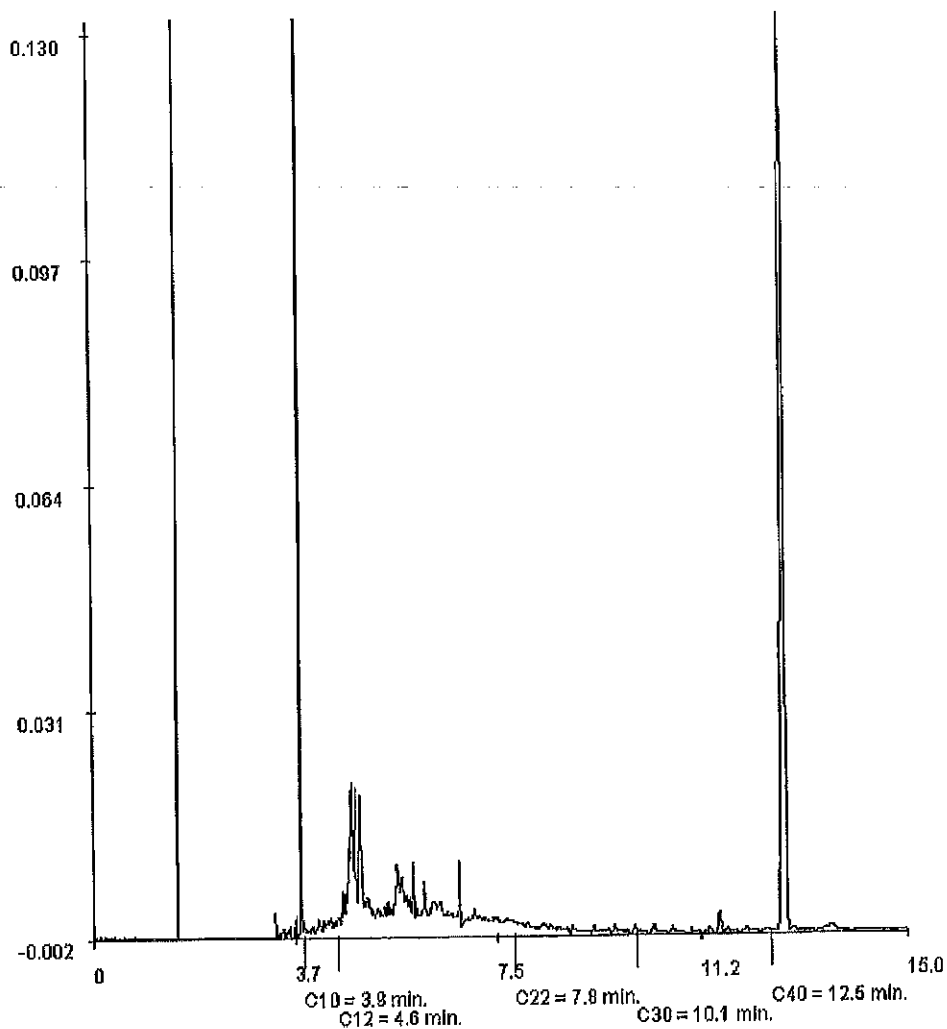
Projectnaam VO Metaalbewerkerweg 3-17
Projectnummer 181676-4
Rapportnummer 11276464 - 1

Orderdatum 06-02-2008
Startdatum 06-02-2008
Rapportagedatum 13-02-2008

Monsternummer: 005
Monster beschrijvingen pb 8

Karakterisering naar alkaantraject

benzine	C9-C14
kerosine en petroleum	C10-C16
diesel en gasolie	C10-C28
motorolie	C20-C36
stookolie	C10-C36



Paraaf:





Analyserapport

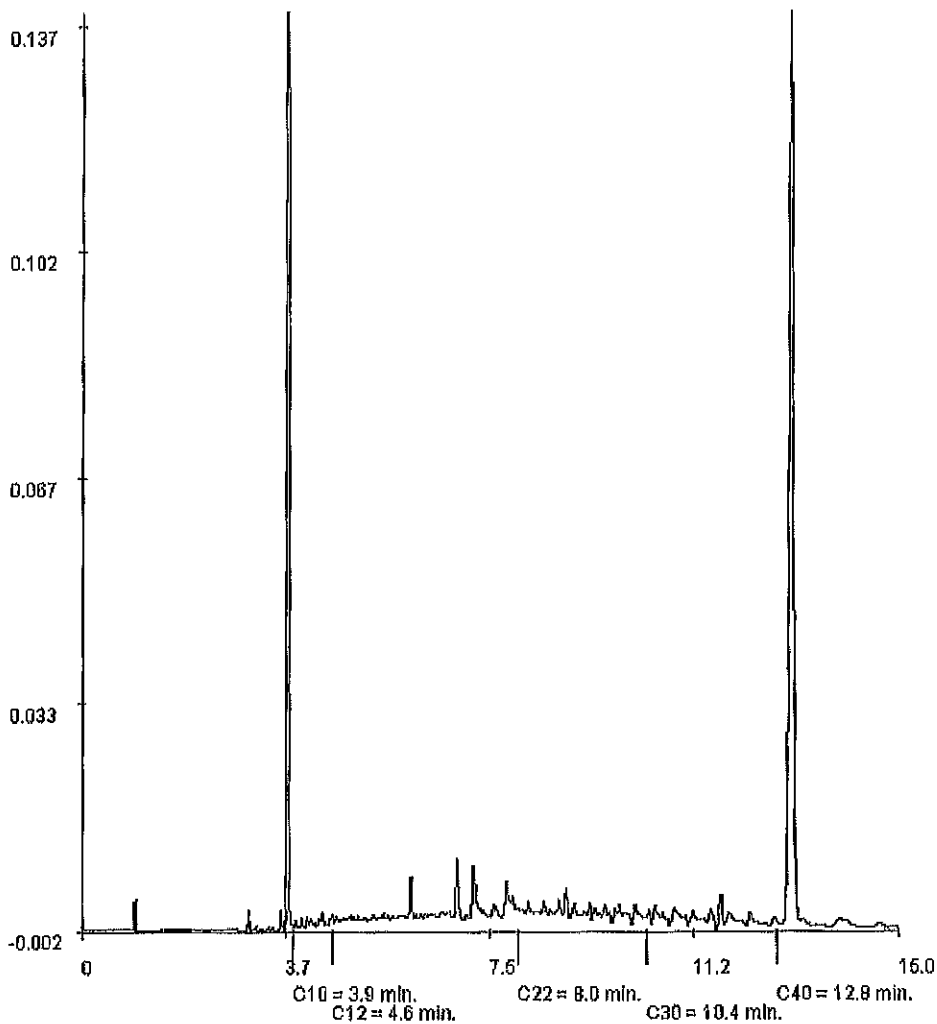
Projectnaam VO Metaalbewerkerweg 3-17
Projectnummer 181878-4
Rapportnummer 11276464 - 1

Orderdatum 06-02-2008
Startdatum 06-02-2008
Rapportagedatum 13-02-2008

Monsternummer: 007
Monster beschrijvingen pb 12

Karakterisering naar alkaantraject

benzine	C9-C14
kerosine en petroleum	C10-C16
diesel en gasolie	C10-C28
motorolie	C20-C36
stookolie	C10-C36



Paraaf:





Analyserapport

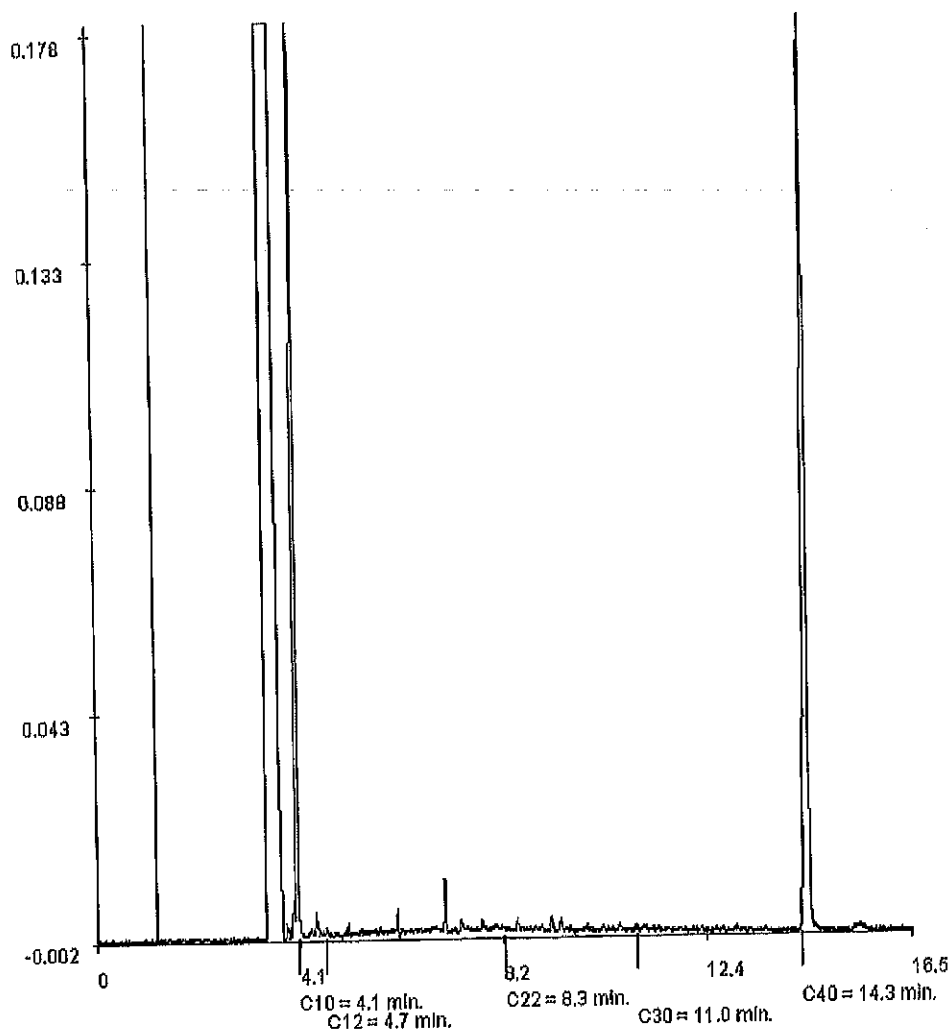
Projectnaam VO Metaalbewerkerweg 3-17
Projectnummer 181676-4
Rapportnummer 11276464 - 1

Orderdatum 08-02-2008
Startdatum 08-02-2008
Rapportagedatum 13-02-2008

Monsternummer: 008
Monster beschrijvingen pb 13

Karakterisering naar alkaantraject

benzine	C9-C14
kerosine en petroleum	C10-C16
diesel en gasolie	C10-C28
motorolie	C20-C36
stookolie	C10-C36



Paraaf :





Analyserapport

Blad 1 van 4

Uw projectnaam : VO Metaalbewerkersweg 3-17 te Amsterdam
Uw projectnummer : 181876-4
ALcontrol rapportnummer : 11282603, versie nummer: 1

Hoogvliet, 28-02-2008

Geachte heer/mevrouw,

Hierbij ontvangt u de analyse resultaten van het laboratoriumonderzoek ten behoeve van uw project 181876-4. Het onderzoek werd uitgevoerd conform uw opdracht. De door u aangegeven omschrijvingen voor de monsters en het project zijn overgenomen in dit analyserapport.

Het onderzoek is, met uitzondering van eventueel uitbesteed onderzoek, uitgevoerd door ALcontrol Laboratories, gevestigd aan de Steenhouwerstraat 15 in Hoogvliet (NL).

Dit analyserapport bestaat inclusief bijlagen uit 4 pagina's. Alle bijlagen maken onlosmakelijk onderdeel uit van het rapport. Alleen vermenigvuldiging van het hele rapport is toegestaan.

Uitgebreide informatie over de door ons gehanteerde analysemethoden kunt u terugvinden in onze informatiegids.

Mocht u vragen en/of opmerkingen hebben naar aanleiding van dit rapport, bijvoorbeeld als u nadere informatie nodig heeft over de meetonzekerheid van de analyseresultaten in dit rapport, dan verzoeken wij u vriendelijk contact op te nemen met de afdeling Customer Support.

Wij vertrouwen er op u met deze informatie van dienst te zijn.

Hoogachtend,



Analyserapport

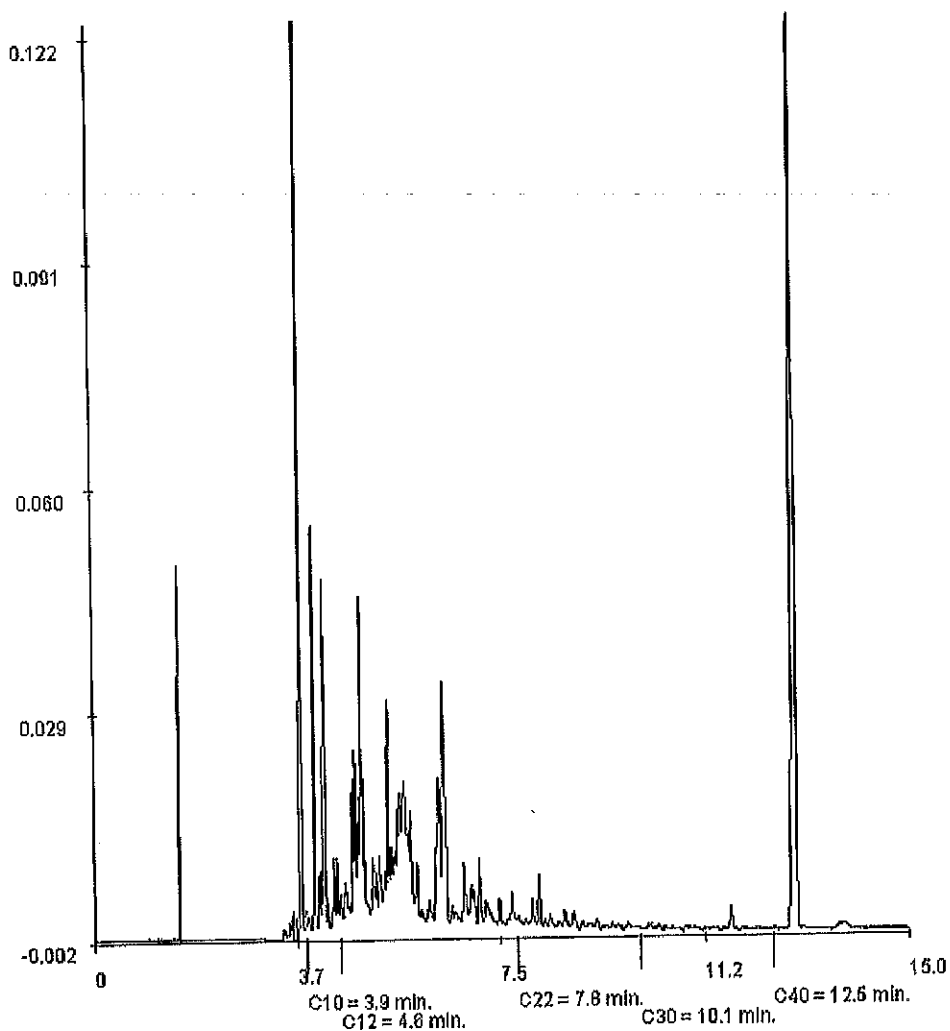
Projectnaam VO Metaalbewerkerweg 3-17
Projectnummer 181676-4
Rapportnummer 11276464 - 1

Orderdatum 06-02-2008
Startdatum 06-02-2008
Rapportagedatum 13-02-2008

Monsternummer: 009
Monster beschrijvingen pb 15

Karakterisering naar alkaantraject

benzine	C9-C14
kerosine en petroleum	C10-C16
diesel en gasolie	C10-C28
motorolie	C20-C36
stookolie	C10-C36



Paraaf:





Analyserapport

Projectnaam VO Metaalbewerkerweg 3-17 te Amsterdam
 Projectnummer 181676-4
 Rapportnummer 11282603 - 1

Orderdatum 21-02-2008
 Startdatum 21-02-2008
 Rapportagedatum 28-02-2008

Analyse	Eenheid	Q	001	002
VLUCHTIGE AROMATEN				
benzeen	µg/l	S	<0,2	<0,2
tolueen	µg/l	S	<0,3	<0,3
ethylbenzeen	µg/l	S	<0,3	<0,3
xylenen	µg/l	S	<0,3	<0,3
totaal BTEX	µg/l		<1	<1
totaal BTEX (0.7 factor)	µg/l		0,8	0,8
naftaleen	µg/l	S	<0,2	<0,2
MINERALE OLIE				
fractie C10 - C12	µg/l		<25	<25
fractie C12 - C22	µg/l		<25	<25
fractie C22 - C30	µg/l		<25	<25
fractie C30 - C40	µg/l		<25	<25
totaal olie C10 - C40	µg/l	S	<100	<100

De met S gemerkte analyses vallen onder de AS3000 accreditatie. Overige accreditaties zijn gemerkt met een Q.

Nummer	Monstersoort	Monsterspecificatie
001	Grondwater (AS3000)	pb 20
002	Grondwater (AS3000)	pb 25

Paraaf:





Analyserapport

Projectnaam VO Metaalbewerkerweg 3-17 te Amsterdam
Projectnummer 181676-4
Rapportnummer 11282603 - 1

Orderdatum 21-02-2008
Startdatum 21-02-2008
Rapportagedatum 28-02-2008

Monster beschrijvingen

- 001 * De monstervoorbehandeling en analyses zijn uitgevoerd conform Accreditatieschema AS3000
- 002 * De monstervoorbehandeling en analyses zijn uitgevoerd conform Accreditatieschema AS3000

Paraaf :





Analysereport

Projectnaam VO Metaalbewerdersweg 3-17 te Amsterdam
Projectnummer 181679-4
Rapportnummer 11282003 - 1

Orderdatum 21-02-2008
Startdatum 21-02-2008
Rapportagedatum 28-02-2008

Analyse	Monstersoort	Relatie tot norm
benzeen	Grondwater (AS3000)	Conform AS3130
tolueen	Grondwater (AS3000)	Idem
ethylbenzeen	Grondwater (AS3000)	idem
xylenen	Grondwater (AS3000)	Idem
naftaleen	Grondwater (AS3000)	Idem
totaal olie C10 - C40	Grondwater (AS3000)	Conform AS3110

Monster	Barcode	Aanlevering	Monstername	Verpakking
001	B0608093	20-02-2008	20-02-2008	ALC204 Theoretische monsternamedatum
001	G5423136	20-02-2008	20-02-2008	ALC236 Theoretische monsternamedatum
001	G5423137	20-02-2008	20-02-2008	ALC236 Theoretische monsternamedatum
002	B0608091	20-02-2008	20-02-2008	ALC204 Theoretische monsternamedatum
002	G5423145	20-02-2008	20-02-2008	ALC236 Theoretische monsternamedatum
002	G5677525	20-02-2008	20-02-2008	ALC236 Theoretische monsternamedatum

Paraaf :





Analyserapport

Blad 1 van 6

Uw projectnaam : Metaalbewerkerweg 3-17 te Amsterdam
Uw projectnummer : 181676-4
ALcontrol rapportnummer : 11284526, versie nummer: 1

Hoogvliet, 28-02-2008

Geachte heer/mevrouw,

Hierbij ontvangt u de analyse resultaten van het laboratoriumonderzoek ten behoeve van uw project 181676-4. Het onderzoek werd uitgevoerd conform uw opdracht. De door u aangegeven omschrijvingen voor de monsters en het project zijn overgenomen in dit analyserapport.

Het onderzoek is, met uitzondering van eventueel uitbesteed onderzoek, uitgevoerd door ALcontrol Laboratories, gevestigd aan de Steenhouwerstraat 15 in Hoogvliet (NL).

Dit analyserapport bestaat inclusief bijlagen uit 6 pagina's. Alle bijlagen maken onlosmakelijk onderdeel uit van het rapport. Alleen vermenigvuldiging van het hele rapport is toegestaan.

Uitgebreide informatie over de door ons gehanteerde analysemethoden kunt u terugvinden in onze informatiegids.

Mocht u vragen en/of opmerkingen hebben naar aanleiding van dit rapport, bijvoorbeeld als u nadere informatie nodig heeft over de meetonzekerheid van de analyseresultaten in dit rapport, dan verzoeken wij u vriendelijk contact op te nemen met de afdeling Customer Support.

Wij vertrouwen er op u met deze informatie van dienst te zijn.

Hoogachtend,



Analyserapport

Projectnaam Metaalbewerdersweg 3-17 te Amsterdam
 Projectnummer 181676-4
 Rapportnummer 11284526 - 1

Orderdatum 27-02-2008
 Startdatum 27-02-2008
 Rapportagedatum 28-02-2008

Analyse	Eenheid	Q	001	002	003
METALEN					
arsen	µg/l	S		<10	
cadmium	µg/l	S		2,1	
chrom	µg/l	S		<1	
koper	µg/l	S		57	
kwik	µg/l	S		<0,05	
lood	µg/l	S		<15	
nikkel	µg/l	S		<15	
zink	µg/l	S		720	
VLUCHTIGE AROMATEN					
benzeen	µg/l	S	<0,2	<0,2	<0,2
tolueen	µg/l	S	<0,3	<0,3	<0,3
ethylbenzeen	µg/l	S	<0,3	<0,3	<0,3
xylenen	µg/l	S	<0,3	<0,3	<0,3
totaal BTEX	µg/l		<1	<1	<1
totaal BTEX (0,7 factor)	µg/l		0,8	0,8	0,8
naftaleen	µg/l	S	<0,2	<0,2	<0,2
GEHALOGENEERDE KOOLWATERSTOFFEN					
1,2-dichloorethaan	µg/l	S		<0,6	
cis-1,2-dichlooretheen	µg/l	S		<0,1	
tetrachloorethaan	µg/l	S		<0,1	
tetrachloormethaan	µg/l	S		<0,1	
1,1,1-trichloorethaan	µg/l	S		<0,1	
1,1,2-trichloorethaan	µg/l	S		<0,1	
trichloorethaan	µg/l	S		<0,6	
chloroform	µg/l	S		<0,6	
CHLOORBENZENEN					
monochloorbenzeen	µg/l	S		<0,6	
som dichloorbenzenen	µg/l	S		<1,6	
som dichloorbenzenen (0,7 factor)	µg/l	S		1,3	
MINERALE OLIE					
fractie C10 - C12	µg/l		35	<25	<25
fractie C12 - C22	µg/l		130	<25	<25
fractie C22 - C30	µg/l		30	<25	<25

De met S gemerkte analyses vallen onder de AS3000 accreditatie. Overige accreditaties zijn gemerkt met een Q.

Nummer	Monstersoort	Monsterspecificatie
001	Grondwater (AS3000)	pb 29
002	Grondwater (AS3000)	pb 30
003	Grondwater (AS3000)	pb 31

Paraaf:





Analyserapport

Projectnaam Metaalbewerkersweg 3-17 te Amsterdam
Projectnummer 181676-4
Rapportnummer 11284526 - 1

Orderdatum 27-02-2008
Startdatum 27-02-2008
Rapportagedatum 28-02-2008

Analyse	Eenheid	Q	001	002	003
fractie C30 - C40	µg/l		<25	<25	<25
totaal olie C10 - C40	µg/l	S	200	<100	<100

De met S gemerkte analyses vallen onder de AS3000 accreditatie. Overige accreditaties zijn gemerkt met een Q.

Nummer	Monstersoort	Monsterspecificatie
001	Grondwater (AS3000)	pb 29
002	Grondwater (AS3000)	pb 30
003	Grondwater (AS3000)	pb 31

Paraaf :





Analyserapport

Projectnaam Metaalbewerkersweg 3-17 te Amsterdam
Projectnummer 181676-4
Rapportnummer 11284528 - 1

Orderdatum 27-02-2008
Startdatum 27-02-2008
Rapportagedatum 28-02-2008

Monster beschrijvingen

- 001 * De monstervoorbehandeling en analyses zijn uitgevoerd conform Accreditatieschema AS3000
- 002 * De monstervoorbehandeling en analyses zijn uitgevoerd conform Accreditatieschema AS3000
- 003 * De monstervoorbehandeling en analyses zijn uitgevoerd conform Accreditatieschema AS3000

Paraaf :





Analyserapport

Projectnaam Metaalbewerkerweg 3-17 te Amsterdam
 Projectnummer 181676-4
 Rapportnummer 11284526 - 1

Orderdatum 27-02-2008
 Startdatum 27-02-2008
 Rapportagedatum 28-02-2008

Analyse	Monstersoort	Relatie tot norm
benzeen	Grondwater (AS3000)	Conform AS3130
tolueen	Grondwater (AS3000)	Idem
ethylbenzeen	Grondwater (AS3000)	Idem
xylenen	Grondwater (AS3000)	Idem
naftaleen	Grondwater (AS3000)	Idem
totaal olie C10 - C40	Grondwater (AS3000)	Conform AS3110
arsen	Grondwater (AS3000)	Conform AS3110 en Conform NEN 6966 (meting conform NEN-EN-ISO 11885)
cadmium	Grondwater (AS3000)	Idem
chrom	Grondwater (AS3000)	Idem
koper	Grondwater (AS3000)	Idem
kwik	Grondwater (AS3000)	Conform AS3110 en Conform NEN-EN 13506
lood	Grondwater (AS3000)	Conform AS3110 en Conform NEN 6966 (meting conform NEN-EN-ISO 11885)
nikkel	Grondwater (AS3000)	Idem
zink	Grondwater (AS3000)	Idem
1,2-dichloorethaan	Grondwater (AS3000)	Conform AS3130
cis-1,2-dichlooretheen	Grondwater (AS3000)	Idem
tetrachlooretheen	Grondwater (AS3000)	Idem
tetrachloormethaan	Grondwater (AS3000)	Idem
1,1,1-trichloorethaan	Grondwater (AS3000)	Idem
1,1,2-trichloorethaan	Grondwater (AS3000)	Idem
trichlooretheen	Grondwater (AS3000)	Idem
chloroform	Grondwater (AS3000)	Idem
monochloorbenzeen	Grondwater (AS3000)	Idem
som dichloorbenzenen	Grondwater (AS3000)	Idem
som dichloorbenzenen (0,7 factor)	Grondwater (AS3000)	Idem

Monster	Barcode	Aanlevering	Monsternaam	Verpakking	
001	G5710931	26-02-2008	26-02-2008	ALC236	Theoretische monsternamedatum
001	G5710936	26-02-2008	26-02-2008	ALC236	Theoretische monsternamedatum
002	B0740483	26-02-2008	26-02-2008	ALC204	Theoretische monsternamedatum
002	G5710930	26-02-2008	26-02-2008	ALC236	Theoretische monsternamedatum
002	G5710934	26-02-2008	26-02-2008	ALC236	Theoretische monsternamedatum
003	G5710927	26-02-2008	26-02-2008	ALC236	Theoretische monsternamedatum
003	G5710937	26-02-2008	26-02-2008	ALC236	Theoretische monsternamedatum

Paraaf:





Analyserapport

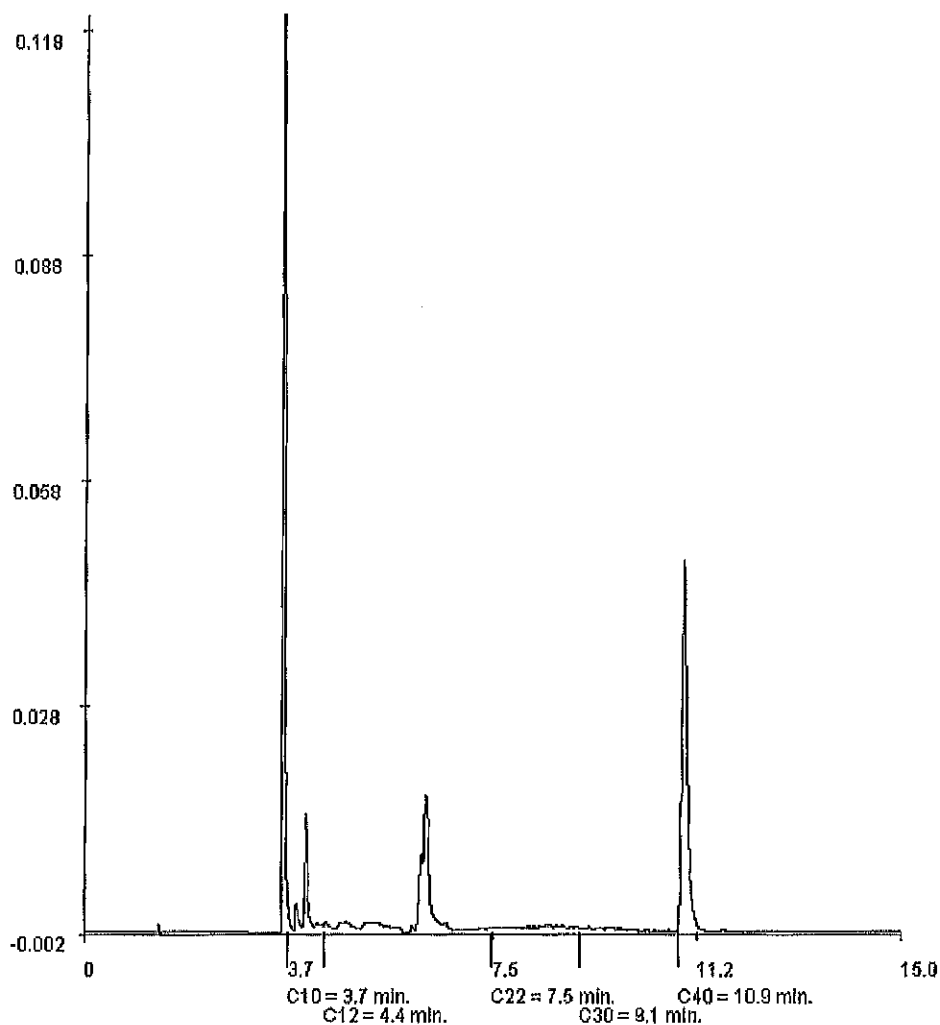
Projectnaam Metaalbewerkerweg 3-17 te Amsterdam
Projectnummer 181676-4
Rapportnummer 11284826 - 1

Orderdatum 27-02-2008
Startdatum 27-02-2008
Rapportagedatum 28-02-2008

Monsternummer: 001
Monster beschrijvingen pb 29

Karakterisering naar alkaantraject

benzine	C9-C14
kerosine en petroleum	C10-C16
diesel en gasolie	C10-C28
motorolie	C20-C36
stookolie	C10-C36



Paraaf:



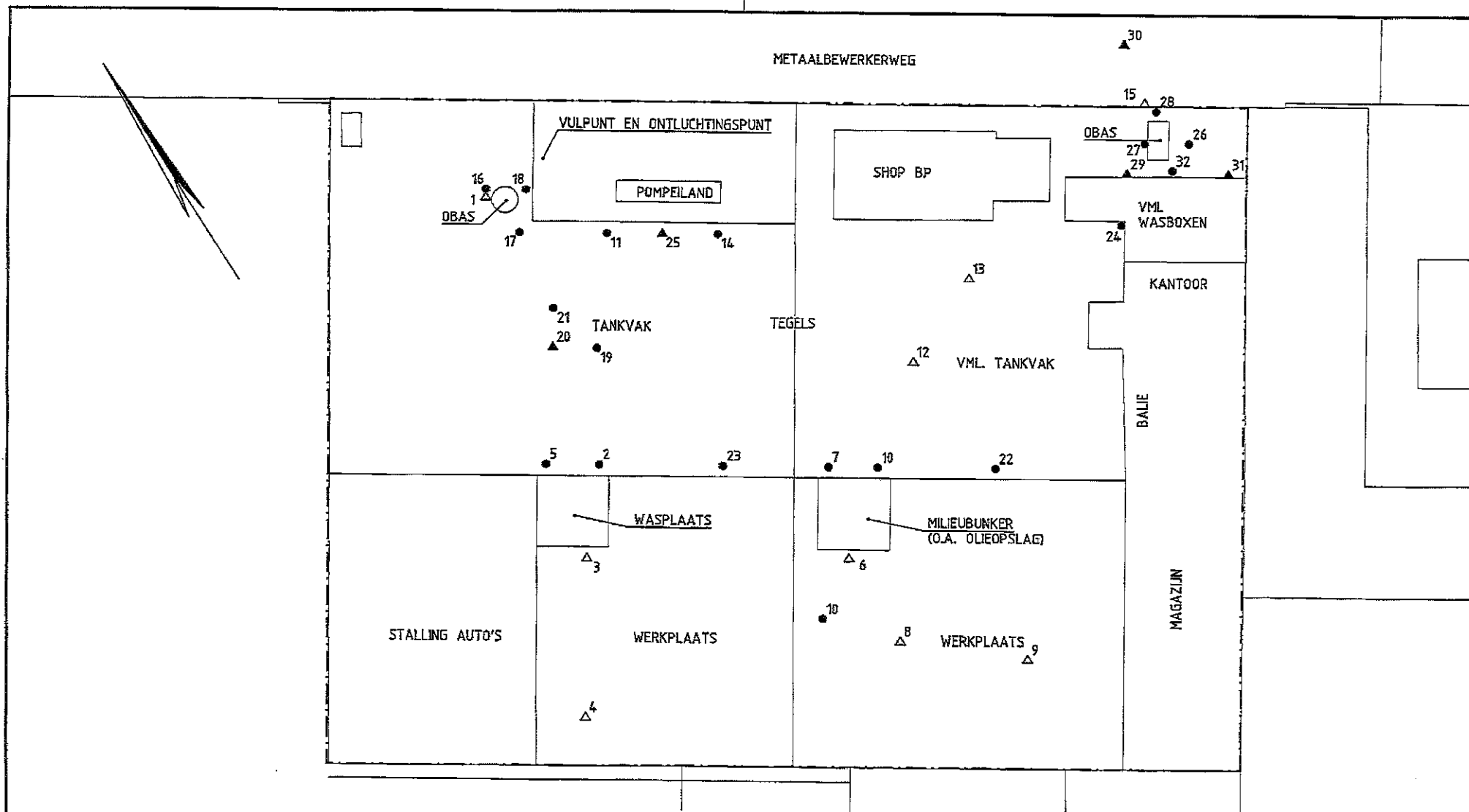
projectnr. 181676-4
februari 2008, revisie 00
181676-4bij01.doc

Nu/situatie-onderzoek Metaalbewerkerweg 3-17
te Amsterdam




oranjewoud

Tekening: 181676-4-S1



VERKLARING:

- △³¹ PEILBUIS MET NUMMER VOORGAANGD ONDERZOEK
- ²⁷ BORING MET NUMMER
- ▲³¹ PEILBUIS MET NUMMER
- GRENS ONDERZOEKSGBIED

№	OPDRACHT	STATUS
DR.	DATEUM	VERVOLG

NULSITUATIE ONDERZOEK		DRUK IN BLANKET
METAALBEWERKERWEG 3-17		IN
TEKENINGNUMMER	WILDEKAR	
SITUATIE	181676-4-S1	0
DEFINTIEF	orangevloed	